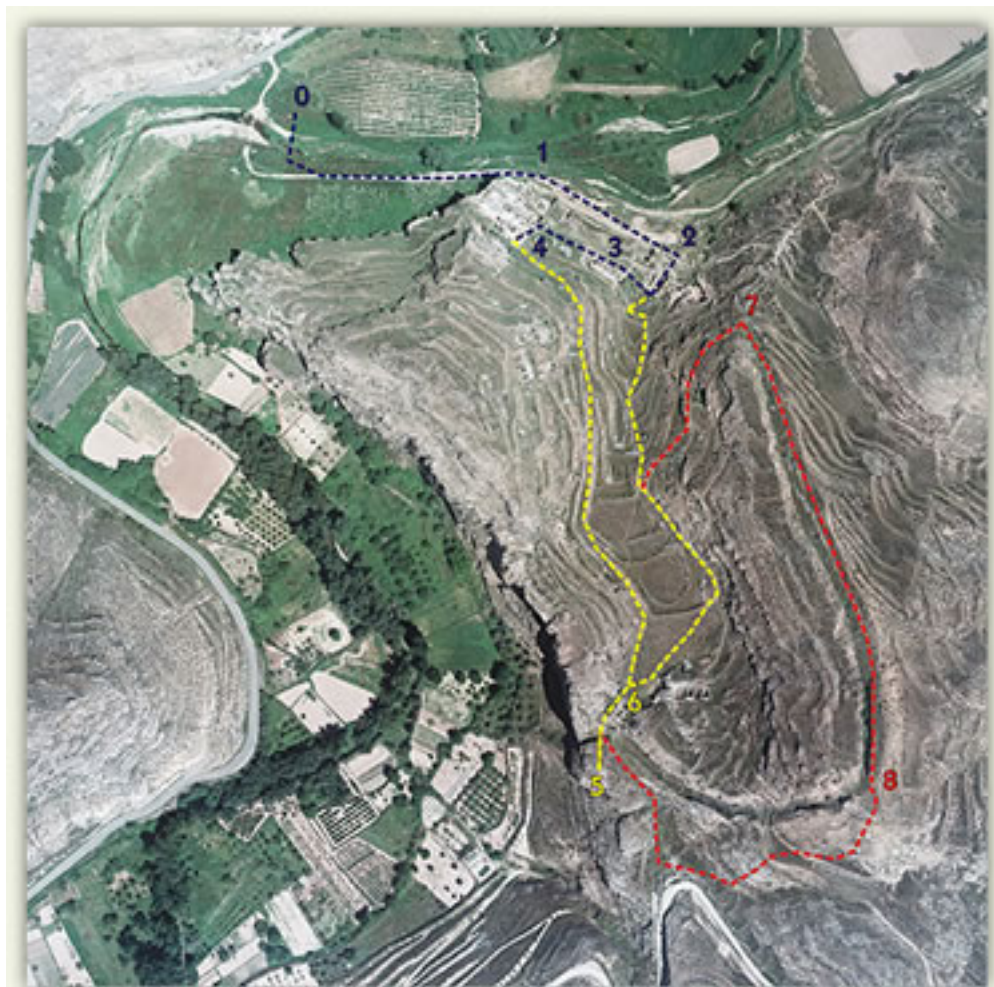

Vista aérea

By admin

Published: 03/12/2008 - 09:32



Contrebia Leucade es la ciudad en la que se conservan las ruinas del antiguo asentamiento celtíbero en Aguilar del Río Alhama, en el término de Inestrillas.

La particular geomorfología del lugar en que se construyó la ciudad, unida a las soluciones que se adoptaron para urbanizar un espacio de fuertes pendientes, ha facilitado la excepcional conservación de un sistema defensivo y de sus elementos internos.

En la actualidad, el yacimiento arqueológico es uno de los más espectaculares de España y el más significativo a la hora de conocer el grado de desarrollo técnico y la capacidad de organización de los celtíberos.

Contrebia Leucade se sitúa en un punto intermedio del valle del Alhama, a una distancia aproximada equidistante de Gracurris (Alfaro), fundada por los romanos, en la desembocadura del citado río

como base de operaciones militares, y de Numancia, la capital arévaca que capitalizó la resistencia contra Roma. Controlaba de esta forma una de las vías de comunicación más directas con el Ebro y la Meseta.